

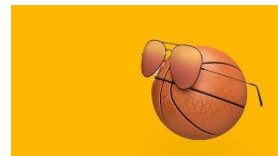
**Maison Relais Munneref**  
3, av. des Villes Jumelées  
L-5612 Mondorf-les-Bains

+ 352 23 60 55 - 780  
direction.rmon@elisabeth.lu  
[rmon.elisabeth.lu](http://rmon.elisabeth.lu)

# AUTORISATION PEDIBUS

## Année scolaire 2023/2024

**Transport vers l'entraînement de basket**  
**Saison d'été**



Par la présente, je soussigné(e) \_\_\_\_\_ ,  
autorise mon enfant \_\_\_\_\_ à participer au Pédibus  
pour le transport vers l'entraînement de basket (saison d'hiver) *(en cas de changements du programme  
d'entraînement, veuillez nous informer dès que possible)*.

**Débutants**

**Mardi, à Mondorf**  
**17h00 – 17h45**

- un aller  
 pour un aller et un retour

**Pré-Poussins**

**Mardi, à Mondorf**  
**15h00 – 16h15**

**Jeudi, à Mondorf**  
**15h00 – 16h15**

- un aller  
 pour un aller et un retour

**Poussins**

**Mardi, à Mondorf**

**16h15 – 17h30**

**Jeudi, à Mondorf**

**16h15 – 17h45**

- un aller  
 pour un aller et un retour
- 

**Minis B**

**Lundi, à Elvange**

**17h00 – 18h30**

**Mardi, à Mondorf**

**17h30 – 18h45**

- un aller
- 

*Veillez noter que l'enfant doit être inscrit au module de la Maison Relais et les heures sont facturées.*

Mondorf-les-Bains, le \_\_\_\_/\_\_\_\_/20\_\_\_\_

---

(signature)